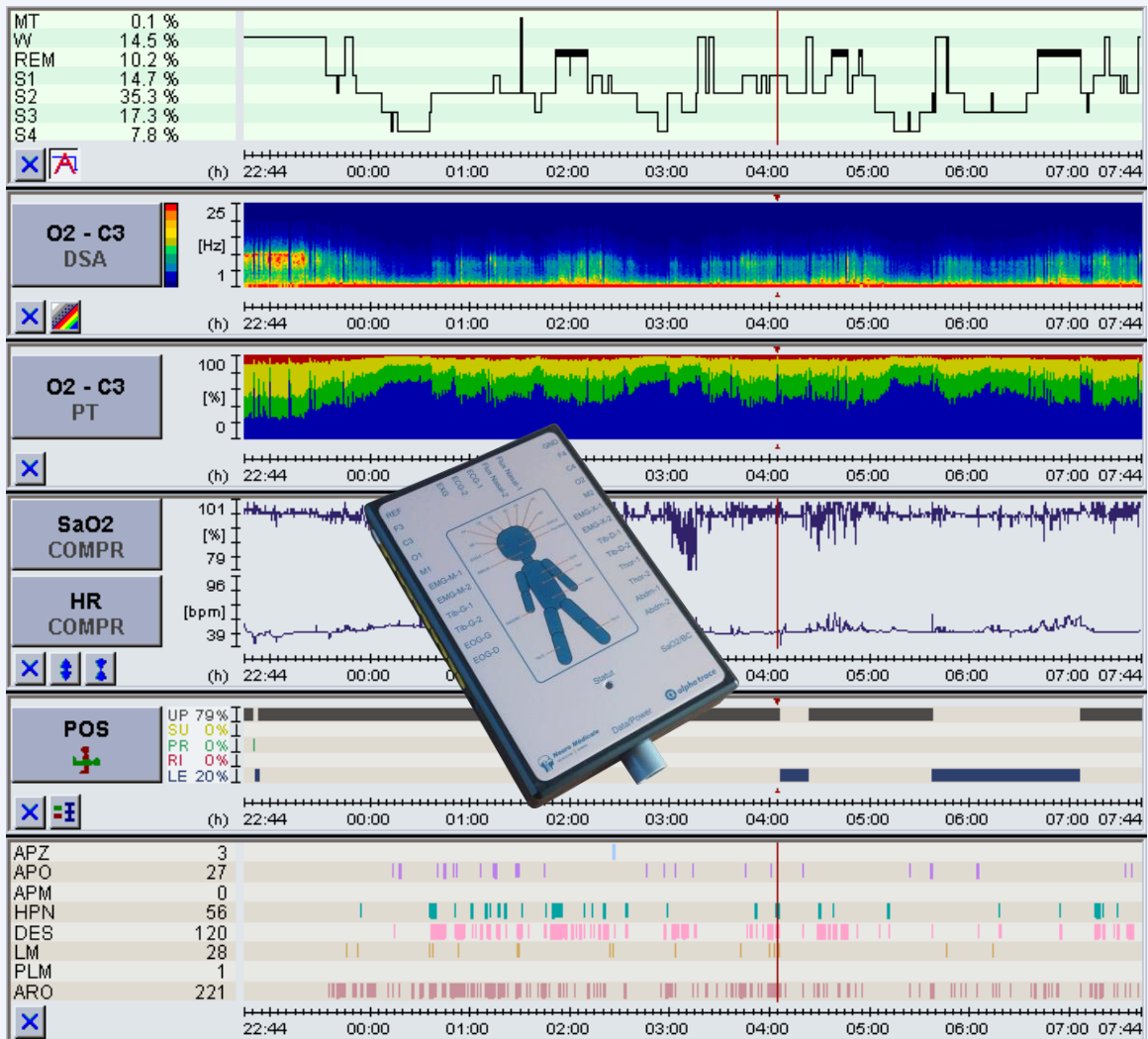


24 uur Ambulante Polysomnograaf

Holter 24 kanalen, 24 uur autonomie*,
8 EEG, 3 EMG, ECG, Flow, Effort, SaO2
SFRMS, R&K, AASM



24 kanalen, 8 EEG ingangen

SaO2 – Nasal Flow – CPAP

Analyses volgens R&K en AASM

Netwerk Monitoring

Handmatige en Automatische Analyses

Max 24 uur autonomie*

24 kanaal, 24 uren Holter

Algemeen :

Het draagbare slaap systeem bestaat uit een Holter met 24 vrij programmeerbare Kanalen plus een Oximeter aansluiting voor de SaO2 en Haert Rate.

Met zijn afmetingen van 13,5 X 9 X 2,5 cm en met een totaal gewicht van 340 gram, batterijen inbegrepen, is de PSG-24 Holter een voor de patiënt eenvoudig en comfortabel te dragen systeem.

Het systeem beschikt over 21 unipolaire ingangen en 3 bipolaire ingangen. Alle ingangen zijn vrij configureerbaar, zodat aan welhaast iedere wens tegemoet kan worden gekomen.

De gestandaardiseerde aansluitingen (DIN Safety pluggen) bevinden zich aan de 3 zijden van het systeem, zodat de transducer aansluitingen weinig beschadigen en men de vrijheid heeft in de keuze van de transducers.



Holter PSG-24:

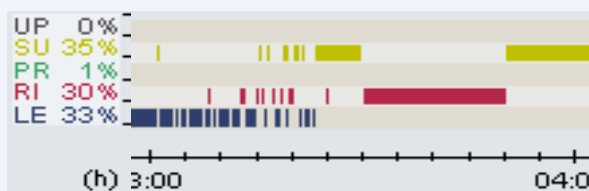
Basis Specificatie:

- 2 X EOG
- 3 X EMG
- 8 X EEG
- 1 X ECG
- 2 X Tib. (L/R)
- 1 X Position (Interne)
- 1 X Snurken
- 2 X Effort (Thor. et Abdo.)
- 1 X Flux (P/T)
- 1 X SaO2,
- 1 X Heart Rate

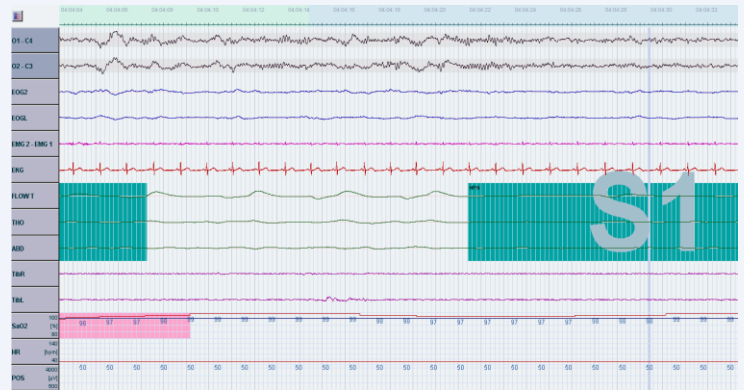
Slaap Analyse Software:

Zeer gebruikers vriendelijke slaap analyse software, welke een automatische score en een manuele score kent.

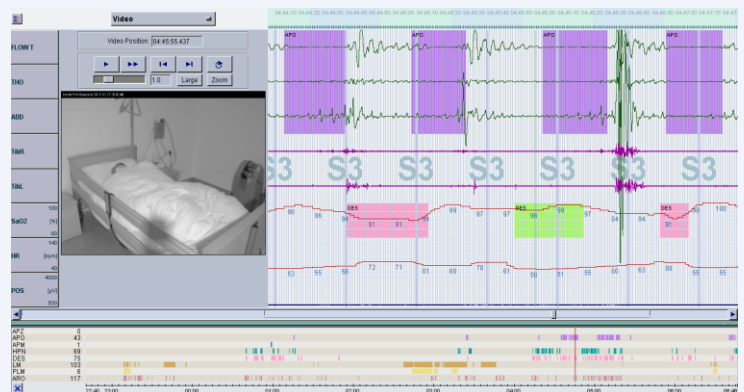
De manuele score heeft altijd prioriteit op de automatische score.



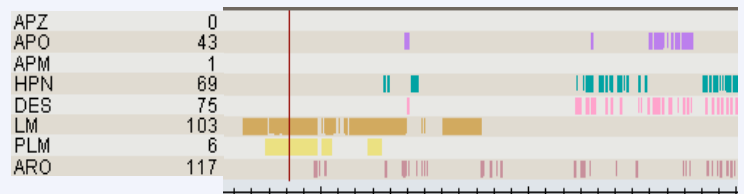
Samenvatting van de Positie (Zoom)



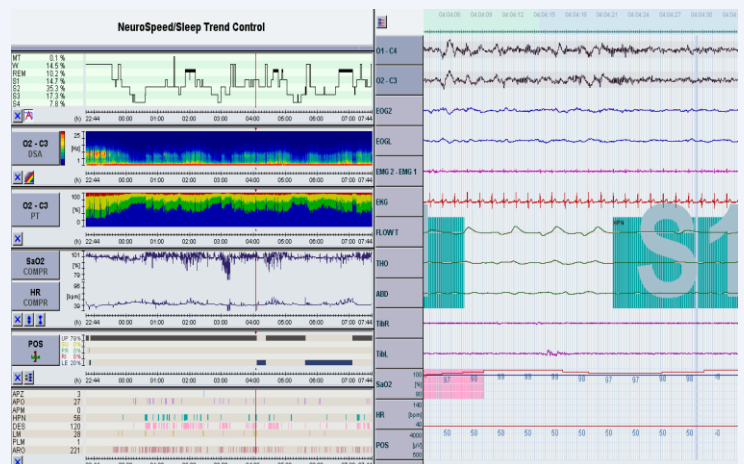
De PSG signalen gedurende de registratie



De Respiratorische signalen en enkele scores



Respiratorische scores (Zoom)



De ruwe data en de samenvatting van de analyse

Technische gegevens :

PolySomnoGraaf 24 Kanalen

PSG-24

| | |
|--------------------------|--------------------------|
| Polygrafische versterker | |
| Bio Signaal kanalen | 24 |
| Referentiele ingangen: | 21 |
| Bipolaire ingangen: | 3 |
| Noise: | 1,2 μ Vpp |
| CMRR: | > 100 dB |
| Ingangs Impedantie: | > 100 M Ω (50 Hz) |
| Laagfrequent doorlaat: | 0,08 Hz CC |
| Hoogfrequent doorlaat: | 70 Hz |
| Versterking : | 6150 (\pm 2%) |
| Offset range: | \pm 2 mV |
| Calibratie | 100 μ V 10 Hz |
| Impedantie test: | Ja |
| Afmetingen: | 135 x 90 x 25 mm |
| Gewicht : | 340 Gram |
| | Met batterijen |
| Voeding: | 4 X AAA |
| Autonomie uren: | Max. 30 uur |
| PC aansluiting | TCP (RJ45) |
| Elektroden aansluiting: | DIN safety plug |

Uitlees systeem

PC

| | |
|-------------|--------------------|
| Processor | Intel quad core |
| Hard drive | 500 GB min. |
| DVD-CD/RW | DVD-RAM optioneel |
| Behuizing | Desktop of tower |
| Archive | CD, DVD-RAM |
| (optioneel) | Ziekenhuis systeem |

Beeldscherm

| | |
|-----------------|-----------------------|
| Opname station | 22" TFT (1680 x 1050) |
| Uitwerk station | 22" TFT (1680 x 1050) |

Operating system

| | |
|-----------|---|
| Microsoft | MS Windows 7 prof. MS Windows 8 business |
|-----------|---|

Trolley (Optie)

| | |
|------------------|-------------------------|
| Standard trolley | 55x90x58 cm (W x H x D) |
|------------------|-------------------------|

Software

Basis software

| | |
|-------------------------|--------------------|
| Réceptie (DataBase) | |
| Registratie / Uitwerken | |
| Analyses : | Respiratoires |
| | Sleep Stadia |
| | Arousals |
| | PLM, Leg mouvement |
| | SaO2 - HR |
| Verslaggeving | |
| Archivering | |
| EDF Import / Export | |

Optionele software

| | |
|-------|-------------------------------|
| VIDEO | Gesynchroniseerde video |
| | Digital en in high definition |
| | Zoom, cut/paste, |
| | Netwerk video |
| Q-EEG | Mapping, Spectra |
| | Cohérence FFT |
| EEG | EEG Polygrafie, Mesure, |
| | registratie /uitwerken |
| | DSA, Compressed traces |
| TREND | CSA, DSA, Compressed traces |
| SPIKE | Spike and Seizure detectie |

Opties

| | |
|-------------|----------------------------|
| Photic Stim | (LED) zwenk draaivoet |
| | Synchronised Video, Zoom |
| | Video- / Audio digitaal |
| | MPEG-4, H264, Dôme, wand |
| 24-h Record | Ambulante EEG recorder |
| Archive | Hard drive Raid-5, SAN/NAS |
| | ZIS |

Volgens de normen

| |
|--|
| EN 60601-1/1990+A1/93+A2/95 |
| EN 60601-2-26/2003, CE selon 93/42/EWG |

Neuro Medical

Neurologie & Slaap

Postbus 7

6900 AA ZEVENAAR

Tel. +31 316 341 876

info@neuromedical.nl

www.neuromedical.nl